

ビアン シャンテ
Bien Chante vol.2

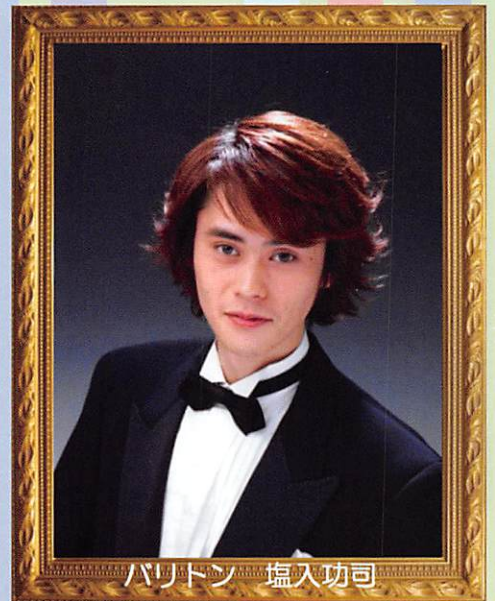
ソプラノ 芝沼美湖 & 榛葉樹人 テノール
ジョイントコンサート
～バリトン 塩入功司との共演～



ソプラノ 芝沼美湖



テノール 榛葉樹人



バリトン 塩入功司



ピアノ 太刀川琴絵

2016年5月31日(火)

開場 13:00 開演 13:30

ルーテル市ヶ谷

■演奏予定曲目■

アヴェ・マリア

私を泣かせてください

歌劇『トロヴァトーレ』より「穏やかな人だ～ひどい人だ！」他

※曲目は都合により変更になる場合がございます

チケット【全席指定】一般¥4,000 学生¥1,000 ※未就学児の入場はご遠慮ください

※発売開始 2016年1月25日(月)10:00より

【チケット申し込み】カンフェティ チケットセンター

TEL 予約 0120-240-540 (平日 10:00-18:00) 携帯・PHSから 03-6228-1630

WEB 予約 <http://confetti-web.com> (Web 予約の方が繋がりがやすくなっております。お席の指定も可能です。)

【主催】ビアン シャンテ Bien Chante FAX:03-3680-6038

出演者 プロフィール



芝沼 美湖 Shibanuma Miumi ソプラノ

東京音楽大学声楽演奏家コース卒業。同大学研究科オペラコース修了。二期会オペラ研修所第49期マスタークラス修了。修了時に優秀賞受賞。イタリアでのマスター・コースにおいてディプロマを授与され、修了コンサートでは『蝶々夫人』を演奏する。

第1回江戸川オペラ協会主催『魔笛』(パパゲーナ)、厚木交響楽団コンサート『蝶々夫人ハイライト』(蝶々夫人)、東京二期会ニューウェーブオペラ『ウリッセの帰還』(幸運の神)、『ラ・ボエーム』(ミミ)、二期会主催「二期会 week in サントリーホール 愉しみの刻・ラ・ファウ'ォリータ」(イネス)、オペラシティ主催「音楽のたまたま箱」等、数々のオペラやコンサートに出演。広上淳一氏指揮・日本フィルハーモニー交響楽団による「めぐろで第九」ではソリストを務め、好評を博した。

MK 合唱団指導
二期会会員



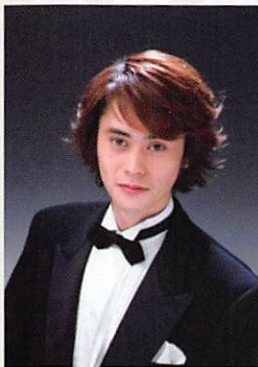
榛葉 樹人 Shimba Shigeto テノール

国立音楽大学音楽学部声楽科を卒業後、東京芸術大学別科声楽専攻を修了。二期会オペラ研修所第49期マスタークラス修了。

バリトンとして『ラ・ボエーム』マルチェッロ役でデビューし、『カルメン』ダンカイロ、『こうもり』フランク、『ジャンニ・スキッキ』ベット等を好演する。また『第九』のバリトンソロなど合唱曲のソリストとしても活動後テノールへ転向。これまでに『ドン・ジョヴァンニ』ドン・オッターヴィオ、『魔笛』タミーノ、モノスタス、『蝶々夫人』ゴロー、『外套』ティンカなどで出演。その他にも宗教曲のソリストなどを務め活躍の場を広げている。

アンサンブルグループ「FORESTA」メンバーとして、BS 日テレ「BS 日本・こころの歌」に毎週月曜夜 9 時より出演中。

新国立劇場合唱団登録団員
カンツォーネ・オペラ教室 Veloce 講師
二期会会員



塩入 功司 Shioiri Koji バリトン

洗足学園大学音楽学部声楽科卒業。同大学院修了。二期会オペラスタジオ第43期マスタークラス修了。修了時に「優秀賞」受賞。

これまでに、バッハ「ロ短調ミサ」「マタイ受難曲」、モーツァルト「レクイエム」、ベートーベン「第九」等のソリスト、オペラにおいては、「レオノーレ」ドン・フェルナンド、「椿姫」ドゥッフォール男爵、「カルメン」モラレス、「蝶々夫人」神官、「道化師」シルヴィオ等に出演。

アンサンブルユニット「FORESTA」メンバーとして、BS 日テレ「BS 日本・こころの歌」に毎週月曜夜 9 時より出演中。
二期会会員



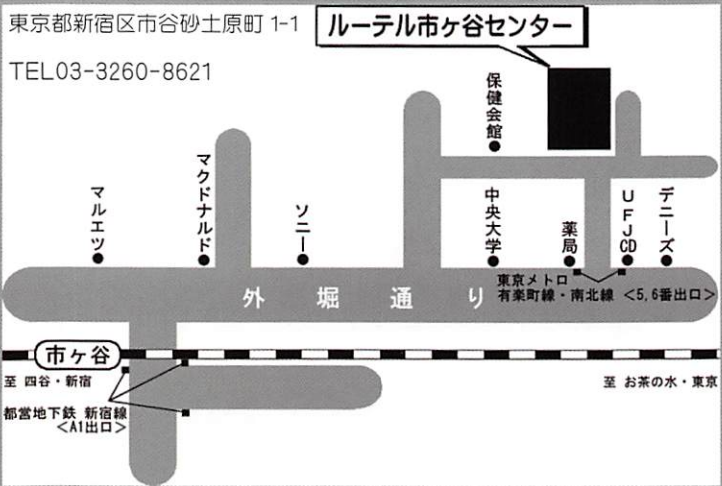
太刀川 琴絵 Tachikawa Kotoe ピアノ

桐朋女子高校音楽科、桐朋学園大学卒業後フランス・カナダにて学ぶ。

数々のコンクールに受賞し国内各地でオーケストラソリストとして、また様々な演奏家との共演、オーケストラピアノ、室内楽などアンサンブルピアニストとしても国内外で幅広く活動する。合唱の伴奏も多く国技館第九・大阪1万人の第九・日本フィルコーラス等で様々な指揮者と関わり、特に小林研一郎氏からの信頼は厚く指名され地方公演に同行。

NHK-FM/土曜リサイタル、BS 日テレ/日本心の歌出演。

CD/幻蒼〜ピアノが奏でる北欧の調ベリリース、iTunes より室内楽アルバム配信中。
桐朋学園附属教室講師、コンクールの審査員を務めるなど後進の指導にも力を注ぐ。



- ◇各線【市ヶ谷駅】下車◇
- ◎JR総武線 地上出口 徒歩7分
- ◎都営地下鉄新宿線 A1出口 徒歩7分
- ◎東京メトロ有楽町線・南北線 5・6番出口 徒歩2分

座席表	
ステージ ↑	
2 3 4 5 6 7 8 9	A 10 11 12 13 14 15 16 17
1 2 3 4 5 6 7 8 9	B 10 11 12 13 14 15 16 17 18
1 2 3 4 5 6 7 8 9	C 10 11 12 13 14 15 16 17 18
1 2 3 4 5 6 7 8 9	D 10 11 12 13 14 15 16 17 18
1 2 3 4 5 6 7 8 9	E 10 11 12 13 14 15 16 17 18
2 3 4 5 6 7 8 9	F 12m 10 11 12 13 14 15 16 17
2 3 4 5 6 7 8 9	G 10 11 12 13 14 15 16 17
2 3 4 5 6 7 8 9	H 10 11 12 13 14 15 16 17
2 3 4 5 6 7 8 9	I 10 11 12 13 14 15 16 17
2 3 4 5 6 7 8 9	J 10 11 12 13 14 15 16 17
2 3 4 5 6 7 8 9	K 10 11 12 13 14 15 16 17
2 3 4 5 6 7 8 9	L 10 11 12 13 14 15 16 17